



Saint-Nauphary - Pays Montalbanais

3 chambre(s) / 9 personnes



Chambres d'hôtes du Roussillon
215, chemin des Capélanios
82370 SAINT-NAUPHARY

- Piscine privée (sur place)
- Pêche (sur place)
- Tennis collectif à 1 km
- Randonnée pédestre (sur place)
- Équitation (centre équestre) à 8 km
- Golf à 14 km
- Baignade à 10 km

Capacité maximum : 9 pers.

Animaux refusés

Altitude : 125 m

Services à proximité :

- Tous commerces à 0.5 km

Aux portes de Montauban, cette grande ferme du XIXème fera le bonheur de ceux qui cherchent le calme, le confort et un accueil chaleureux dans un bel environnement. Grand jardin arboré. Piscine commune. Ping-pong, badminton.

Descriptif :

Au rdc 1 ch d'accès indep (1x140 + 2x90 superposés, sdd/wc), terrasse couverte devant la ch avec salon de jardin. Au 1er : 1 ch 2 épis (1x140, sdd), wc sur le pallier et 1 ch (1x140 + 1x90, sdd/wc). Salon privatif (TV, accès internet par wifi). Cuisine à disposition du 1er mai au 30 sept. Tarif réduit à partir de la 3ème nuitée. Lit bébé gratuit.



Accès :

De Montauban, prendre direction Albi D 999. A l'entrée du village de St Nauphary, tourner à droite devant la clinique et continuer le chemin. Le domaine se trouve en face à 500 m.

Carte Michelin N°337 - Pli E8

GPS : I=43,9646987915039
L=1,42827999591827

- Aéroport/Aérodrome (Toulouse-Blagnac) : Blagnac à 53 km
- Autoroute (A62 Sortie 10) à 18 km
- Chef-lieu : Villebrumier à 7 km
- Commune de proximité : Saint-Nauphary à 0.5 km
- Gare Ferroviaire : Montauban à 8 km
- Route (nationale/départ.) (D999) à 0.5 km

- Chauffage
- Télévision couleur
- Wifi accès internet

- Piscine : Profondeur de 1 m à 1,60 m. dimensions : 6 m x 12 m (commun)
- Salon de jardin

Réservation :

David FRESQUET - Domaine du Roussillon - 215, chemin des Capélanios

82370 Saint-Nauphary

Tél. 05 63 67 85 47 - Port. 06 77 54 79 33 - Fax 05 63 67 85 47

Mail : contact@domaineroussillon.com - Site : <http://www.domaineroussillon.com>

Gites de France Tarn-et-Garonne - Hôtel du Département - 100 Bd Hubert Gouze - 82000 MONTAUBAN

Tél. 05 63 03 84 06 - Fax 05 63 03 41 95 - Mail : gitesdefrance82@orange.fr - <http://www.gites-de-france-tarn-et-garonne.com>

Description :

Maison
A proximité d'un 1 gîte rural
Sud est

A l'extérieur :

Jardin indépendant (*commun*) - Terrasse
Piscine : Profondeur de 1 m à 1,60 m.
dimensions : 6 m x 12 m (*commun*) - Salon
de jardin

Aménagements intérieurs :

Au rez de chaussée :

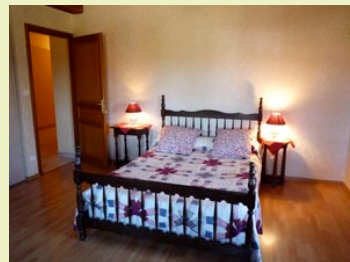
■ Chambre (20 m²) - WC séparé Situé dans la maison du propriétaire. - Wifi (connexion internet), Lavabo , Douche , Lit 2 pers. en 140, Lit 1 pers. en 90 (2), Chauffage , Télévision couleur .

Au 1er étage :

■ Salon - Télévision couleur , Chauffage .

■ Chambre (16 m²) Situé dans la maison du propriétaire. - Wifi (accès internet), Lavabo , Douche , Lit 2 pers. en 140, Chauffage .

■ Chambre (21 m²) Situé dans la maison du propriétaire. - Wifi (connexion internet), Lavabo , Douche , Lit 2 pers. en 140, Lit 1 pers. en 90, Chauffage .



TARIFS 2014

| | |
|------------------|-----------|
| Une personne | 42 / 45 € |
| Deux personnes | 50 / 58 € |
| Trois personnes | 72 € |
| Quatre personnes | 86 € |

Le prix comprend :

- Taxe de séjour

Ouvert toute l'année

Modes de paiement acceptés : Chèques Vacances - Cheques bancaires et postaux

Vous serez accueilli par :

David FRESQUET - Chez le propriétaire
Domaine du Roussillon - 215, chemin des Capélanios
82370 Saint-Nauphary
Tél. 05 63 67 85 47 - Port. 06 77 54 79 33 - Fax 05 63 67 85 47
Mail : contact@domaineroussillon.com - Site : <http://www.domaineroussillon.com>

Langues parlées : Espagnol

L'entrée dans les lieux est prévue entre 16h et 19h. Le départ s'effectue avant 11h.

Toutes ces informations ont été communiquées par le propriétaire. A défaut de conditions particulières mentionnées sur cette fiche, les conditions générales de location sont applicables.

Envisager de séjourner dans une location équipée d'une piscine suppose pour le locataire d'assurer une vigilance et une surveillance active et constante de la piscine et de toutes les personnes susceptibles d'y accéder, en particulier les jeunes enfants.